

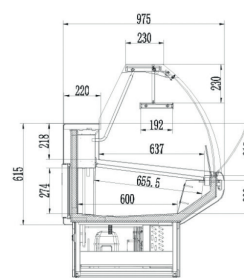
# COMPTOIRS D'EXPOSITION

RÉFÉRENCE PRODUIT **VSA1500**

DÉSIGNATION PRODUIT **COMPTOIR EXPOSITION GRIS 1.50 M**

## CARACTÉRISTIQUES PRODUIT

- **ÉQUIPÉES D'UNE RÉSISTANCE ANTICONDENSATION + VITRE ANTICONDENSATION**
- Groupe logé
- Gaz réfrigérant R290a
- Froid semi ventilé
- Température : +3°C à +10°C
- Exposition en acier inox
- Réserve réfrigérée
- 1 étagère intermédiaire
- Tablette arrière en granits
- Décor en tôle peinte laquée grise
- Joues en ABS gris
- Châssis acier zingué
- Fermeture arrière en plexiglas
- Dégivrage automatique
- Éclairage de l'exposition
- Thermostat électronique
- Ambiance de fonctionnement : 25°C et 60% d'humidité
- Accessoire panneaux de déco coloris rouge, blanc ou noir



VSA 1500

## VITRES BOMBÉES RABATTABLES

Réf.	Puissance (W)	Poids (kg)	Dim. (mm) L x P x H	Prix (h.t) €
<b>VSA 1500</b>	450	145	1580 x 975 x 1280	